



COMUNE DI SANT'ANNA ARRESI

TITOLO PROGETTO

Piano di recupero (Riqualificazione Edilizio-Urbanistica) Località "IS FADDAS"
Adeguamento alle osservazioni dell'ufficio tecnico del 04.10.2010 prot. n° 9412

TAVOLA

n. Tavola **REV.**

T08 1

TIPLOGIE EDILIZIE

SCALA

1:100
1:400

DATA

Ottobre 2010

IL PROGETTISTA

Studio Mura S.r.l.
Direttore Tecnico: Dott. Ing. Fernando Mura

Studio Mura
Società di Ingegneria s.r.l.
via San Tommaso d'Aquino, 18
09134 Cagliari
Partita IVA 03015710928

COLLABORATORI

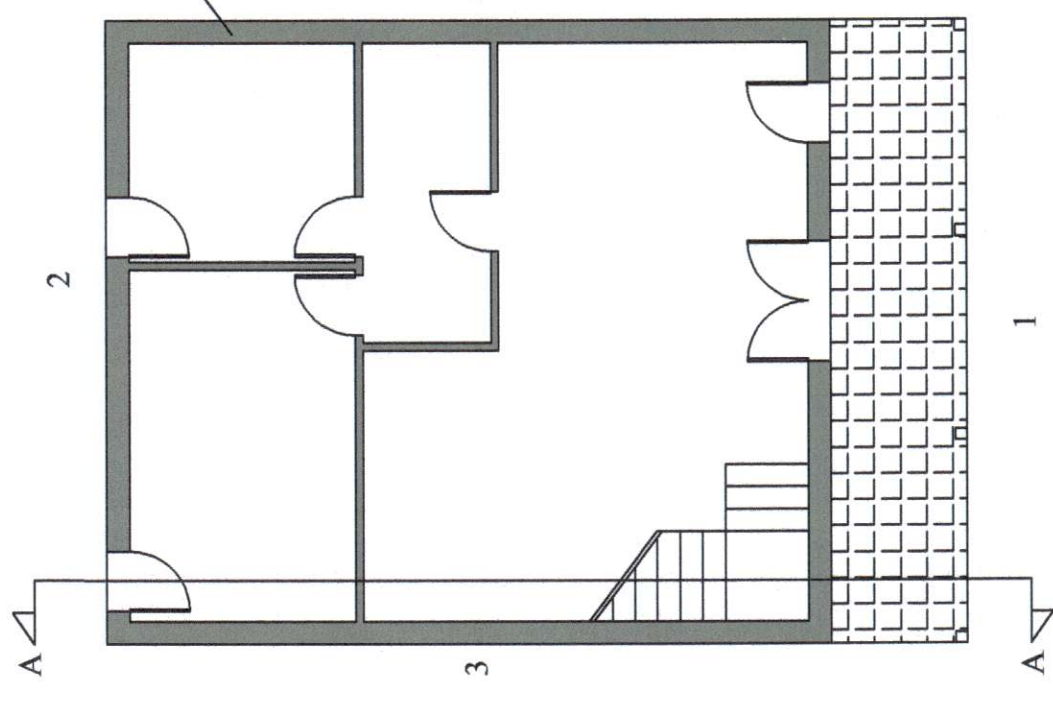
Dott. Geol. Roberta Maria Sanna
Dott. Ing. J. Marco Mura
Dott. Ing. J. Fabio Zuddas

I COMMITTENTI

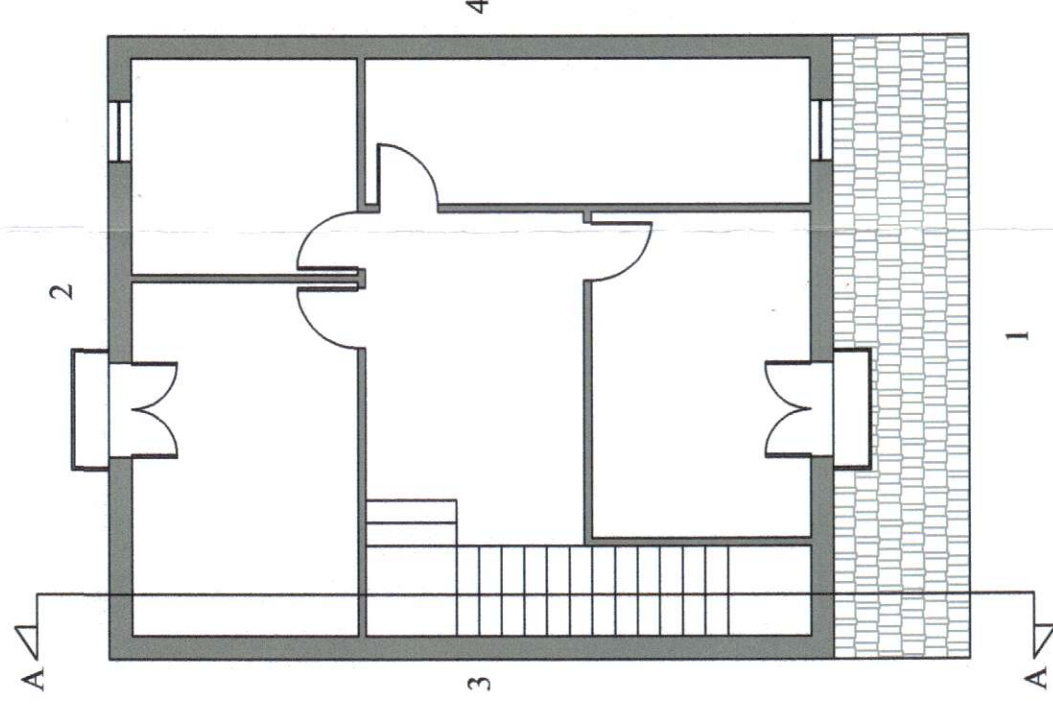
Sig. Antonio Fadda
Sig.ra Adriana Fadda

edificio tipo da utilizzare come riferimento di base per la progettazione
scala 1:100

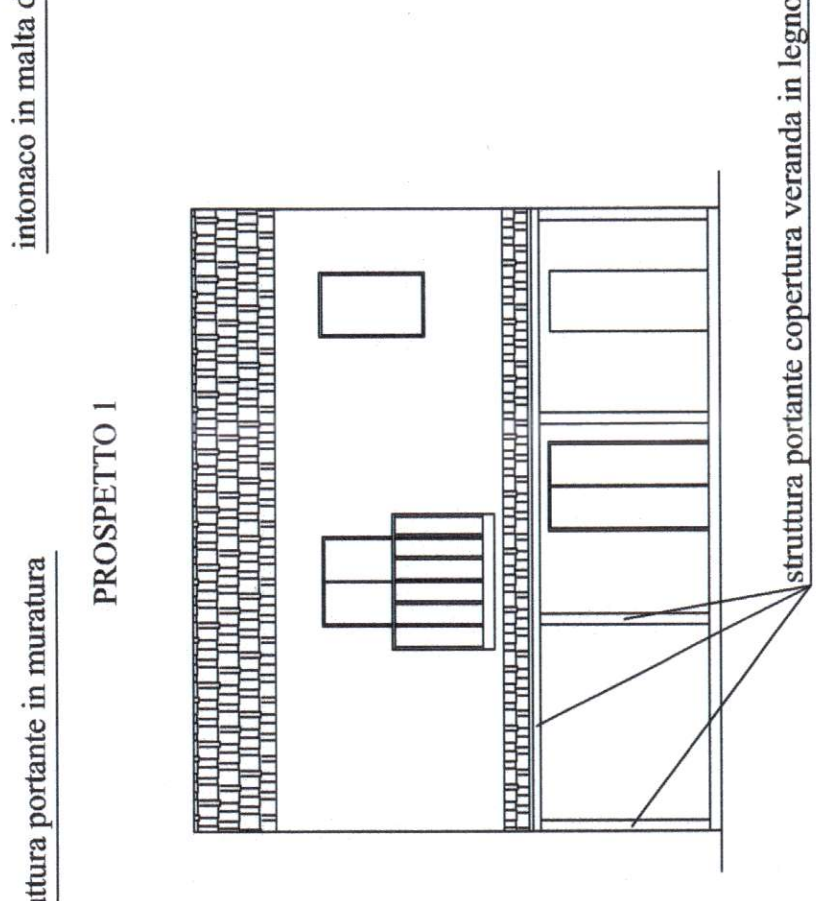
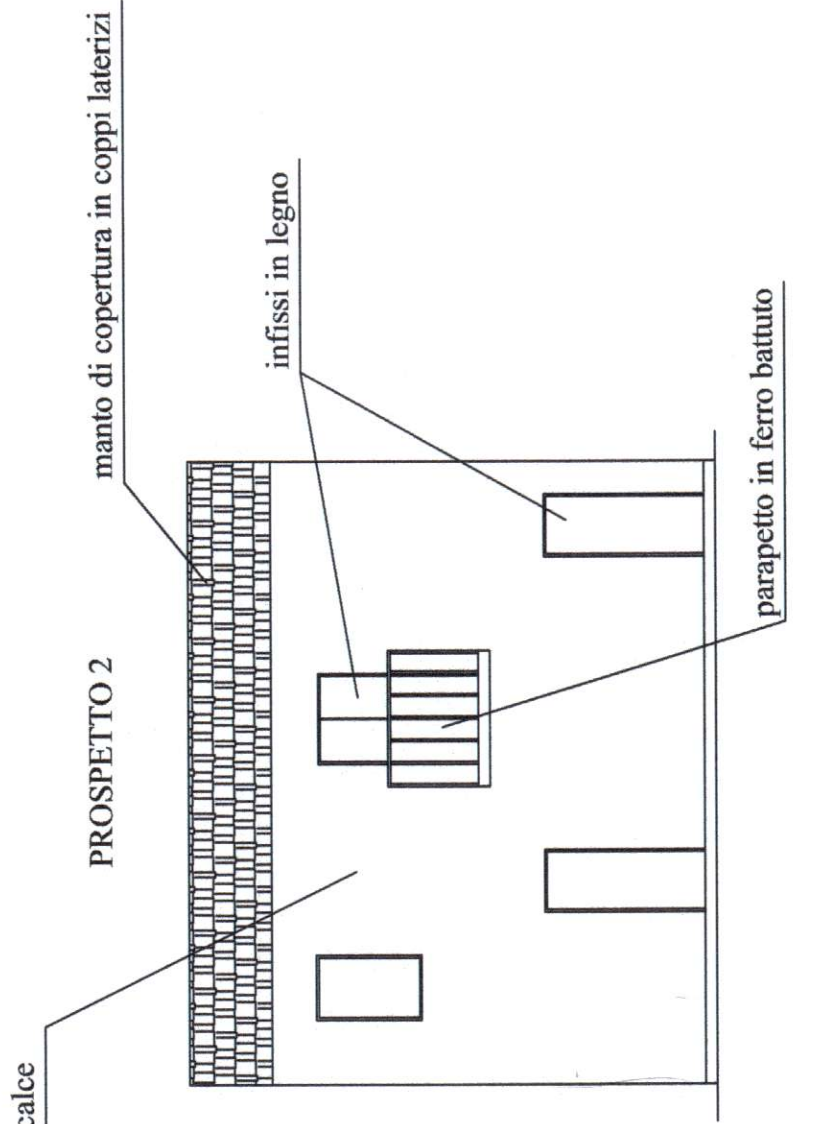
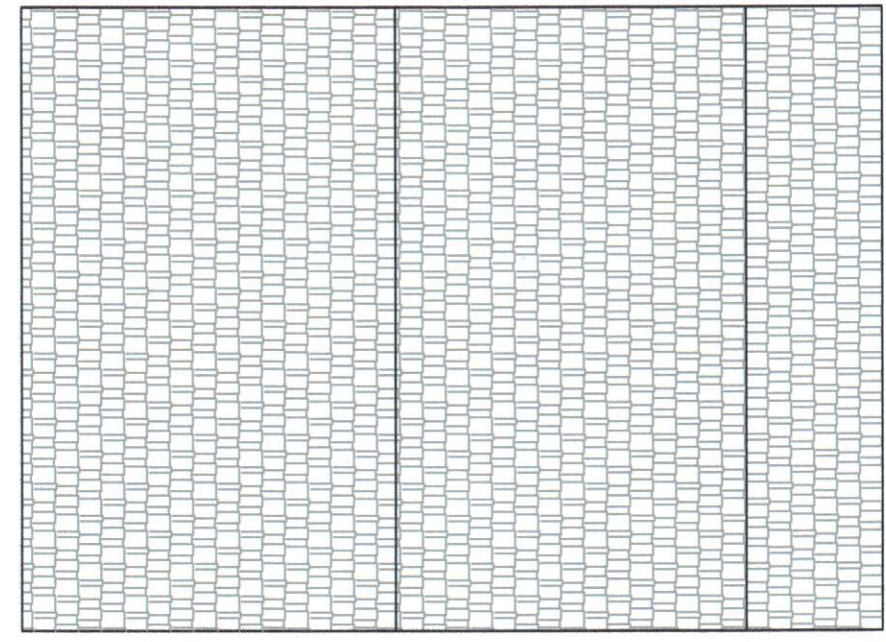
PIANTA PIANO TERRA



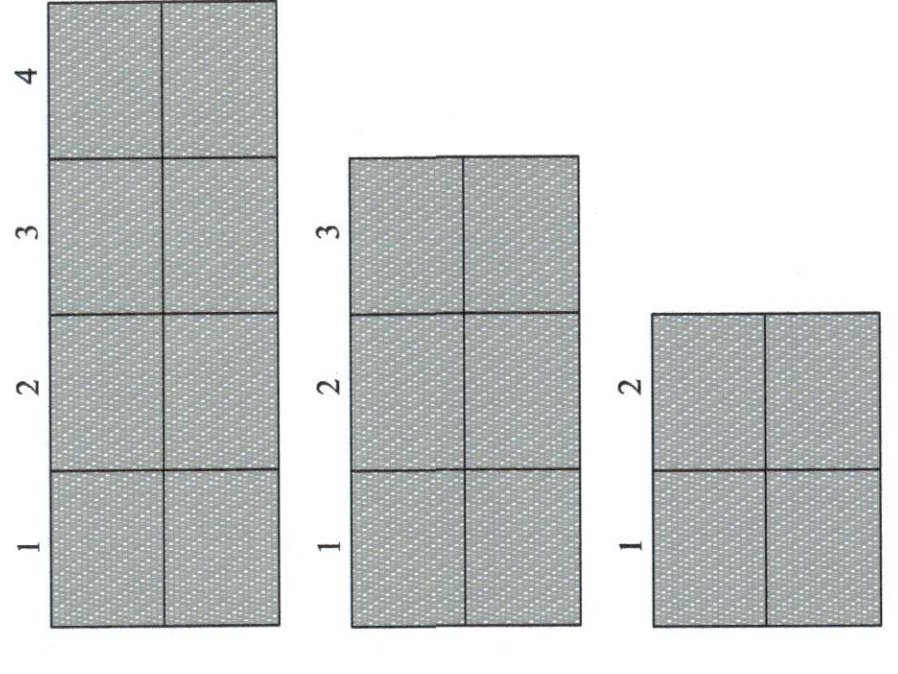
PIANTA PIANO PRIMO



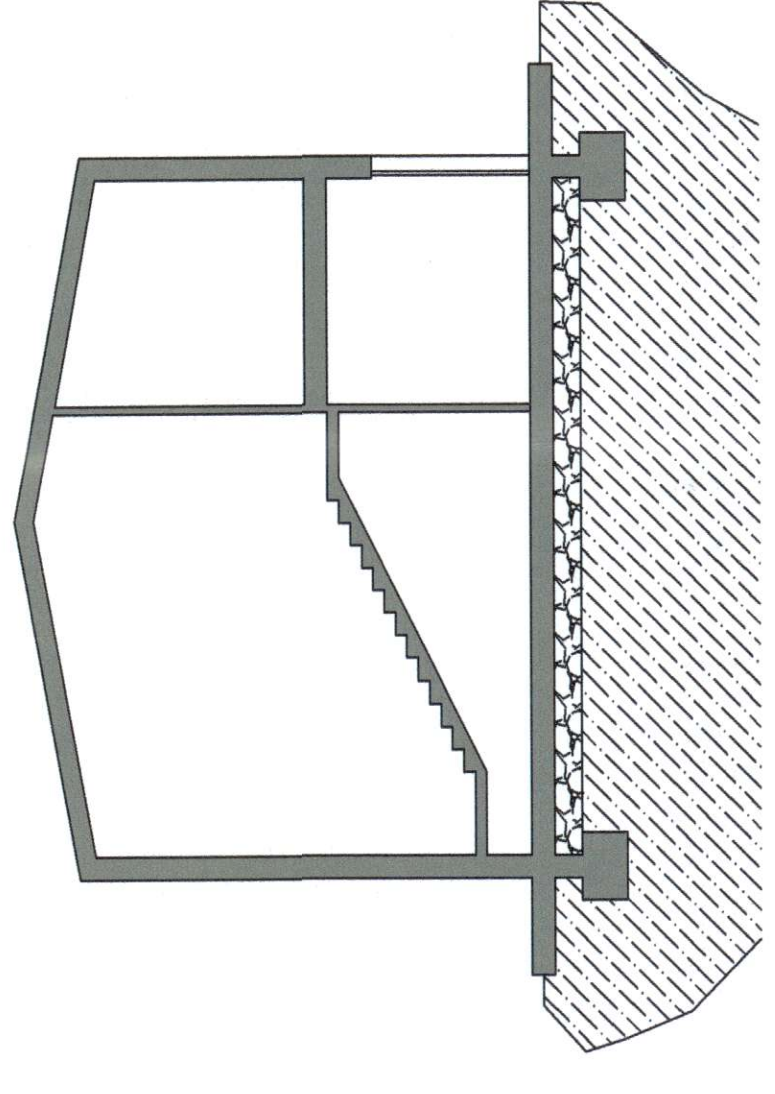
PIANTA COPERTURA



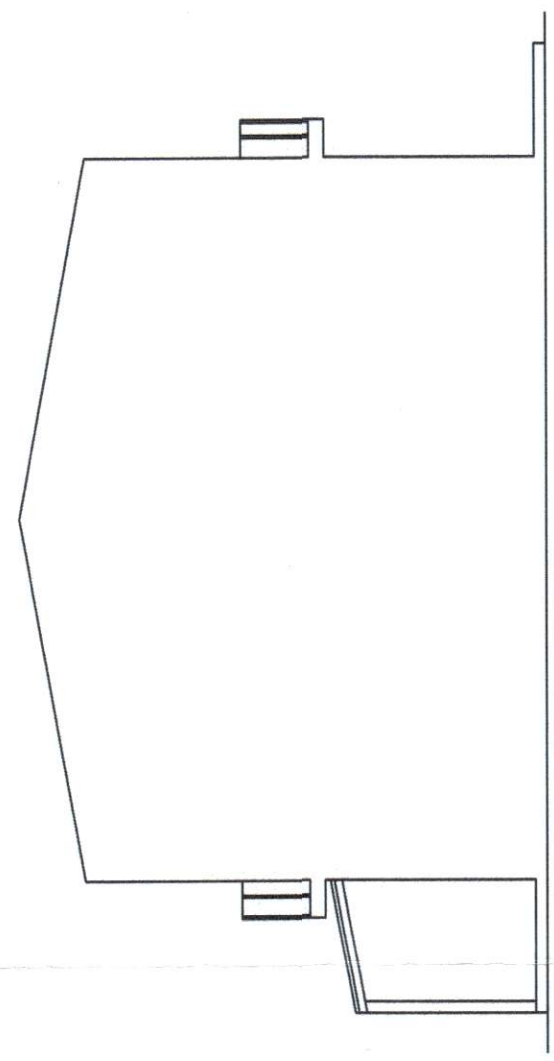
Ipotesi di accorpamento modulare da 2 a 4 elementi
scala 1:400



SEZIONE A-A



PROSPETTO 4



PROSPETTO 3

