

COMUNE DI SANT'ANNA ARRESI

TITOLO PROGETTO

Piano di lottizzazione convenzionata in zona "B"
(Riqualificazione Edilizio- Urbanistica)
Località "SU GIGANTE"

Tavola Rilievo Plano-altimetrico stato attuale
su Catastale e CTR

n. Tavola **T04** REV. **1**

Scala

1:2000

Data

Ottobre 2011

Il Progettista

Dott. Ing. Fernando Mura



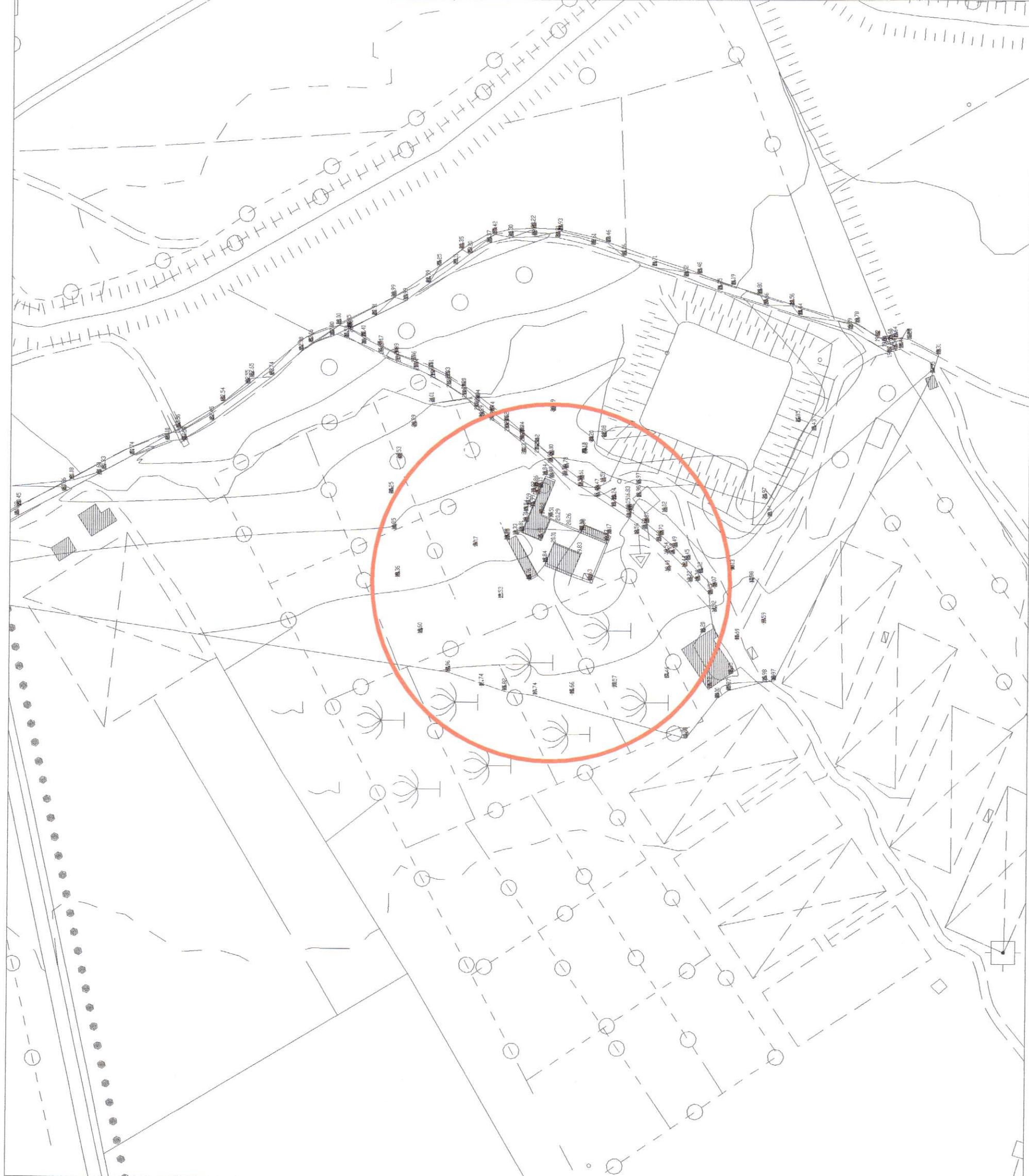
Il Committente

Sig. Daniele Pintus

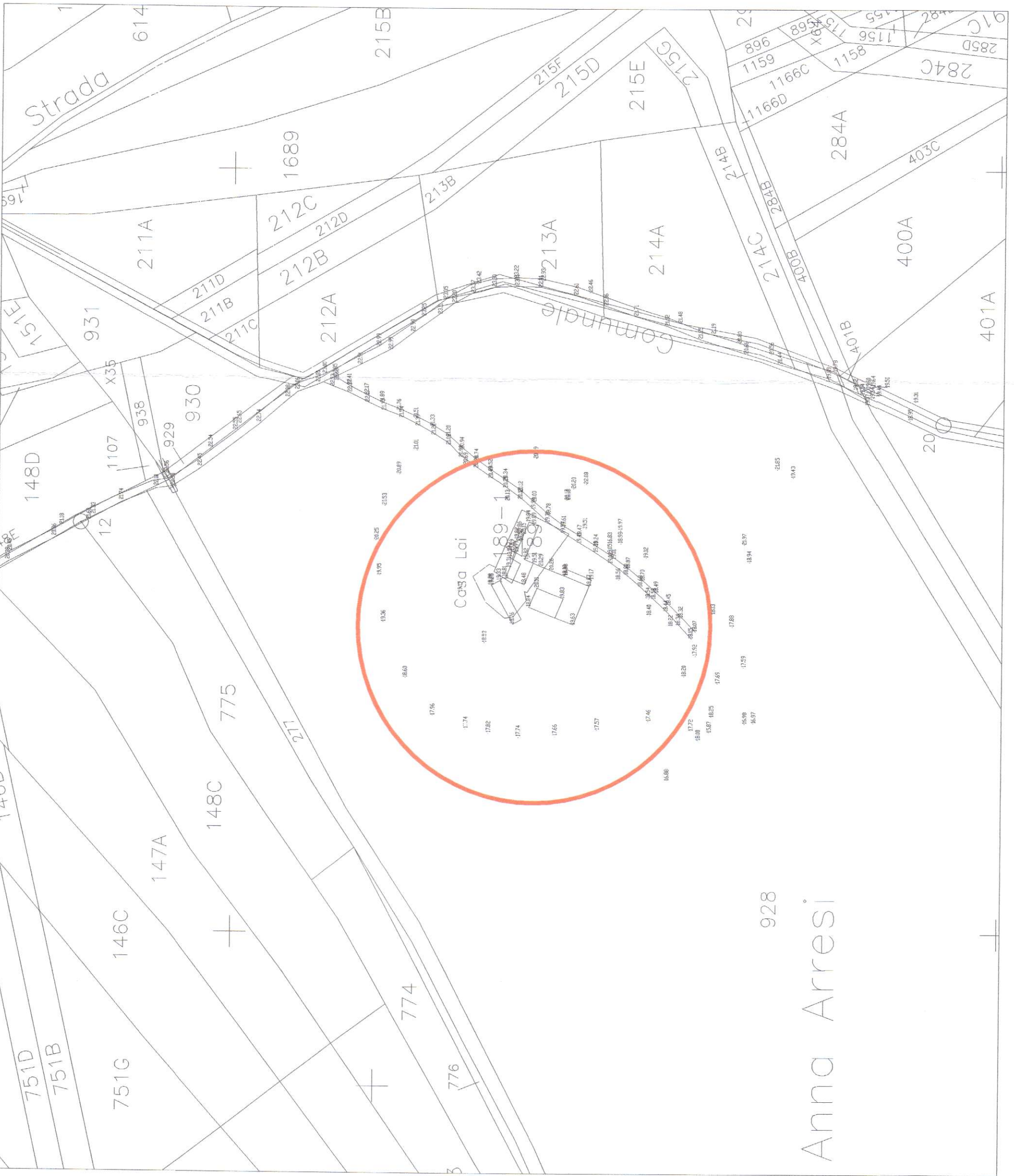
Collaboratori

Dott. Ing. J. Marco Mura

Dott. Ing. J. Fabio Zuddas



Rilievo su base C.T.R. - scala 1:2000



Rilievo su base catastale - scala 1:2000