



COMUNE DI SANT'ANNA ARRESI

Titolo progetto

Piano di recupero (Riqualificazione Edilizio-Urbanistica) Località "IS PALAS"
Adeguamento alle osservazioni dell'ufficio tecnico del 04.10.2010 prot. n° 9412

Tavola n. **T08** *REV.* **1**
Tipologie edilizie

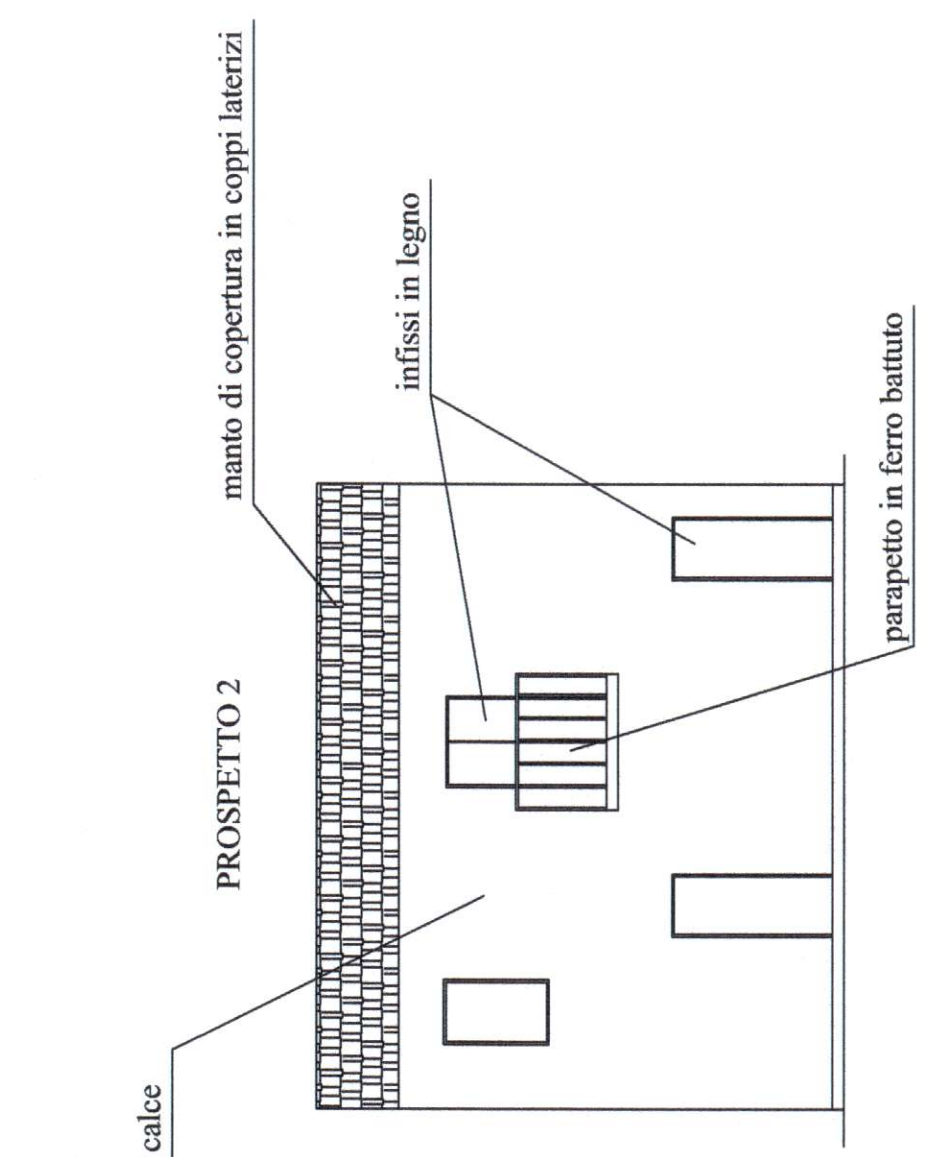
Scala **1:100**
1:400
Data **Ottobre 2010**

I Committenti
Sig.ra Valentina Uccheddu
Sig.ra Luciana Uccheddu

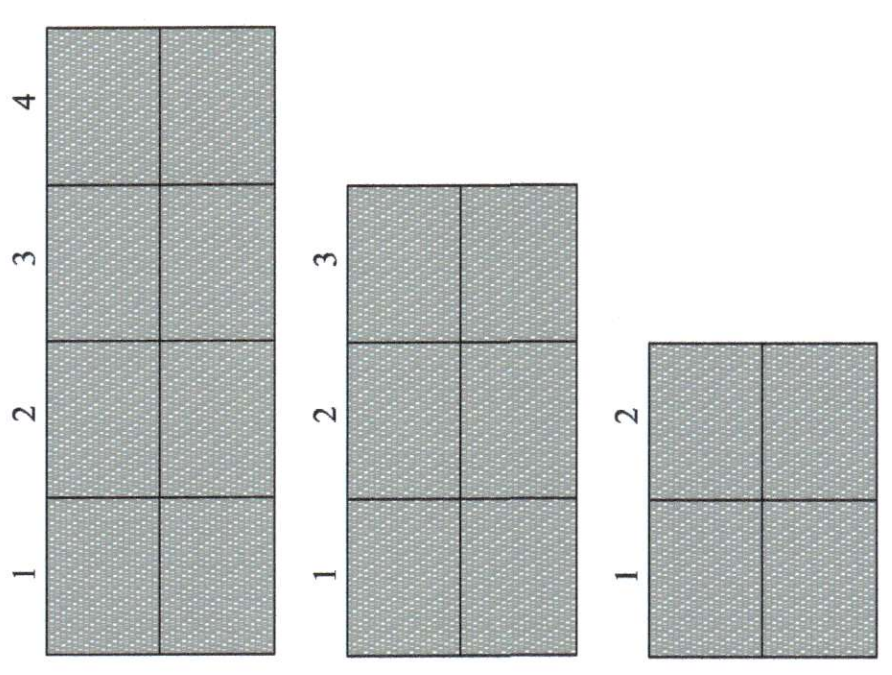
Il Progettista
Studio Mura S.r.l.
Direttore Tecnico: Dott. Ing. Fernando Mura
Studio Mura
Società di Ingegneria S.r.l.
via San Tommaso d'Aquino, 18
09134 Cagliari
Partita IVA 03015710928

Collaboratori
Dott. Geol. Roberta Maria Sanna
Dott. Ing. J. Marco Mura
Dott. Ing. J. Fabio Zuddas

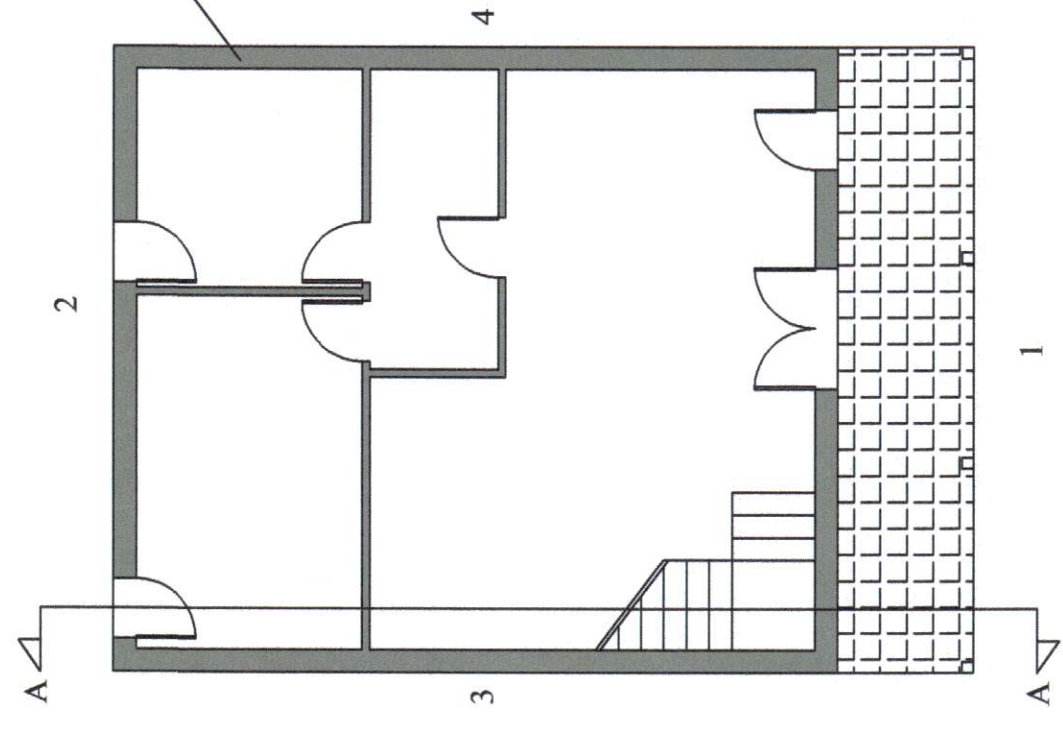
edificio tipo da utilizzare come riferimento di base per la progettazione
scala 1:100



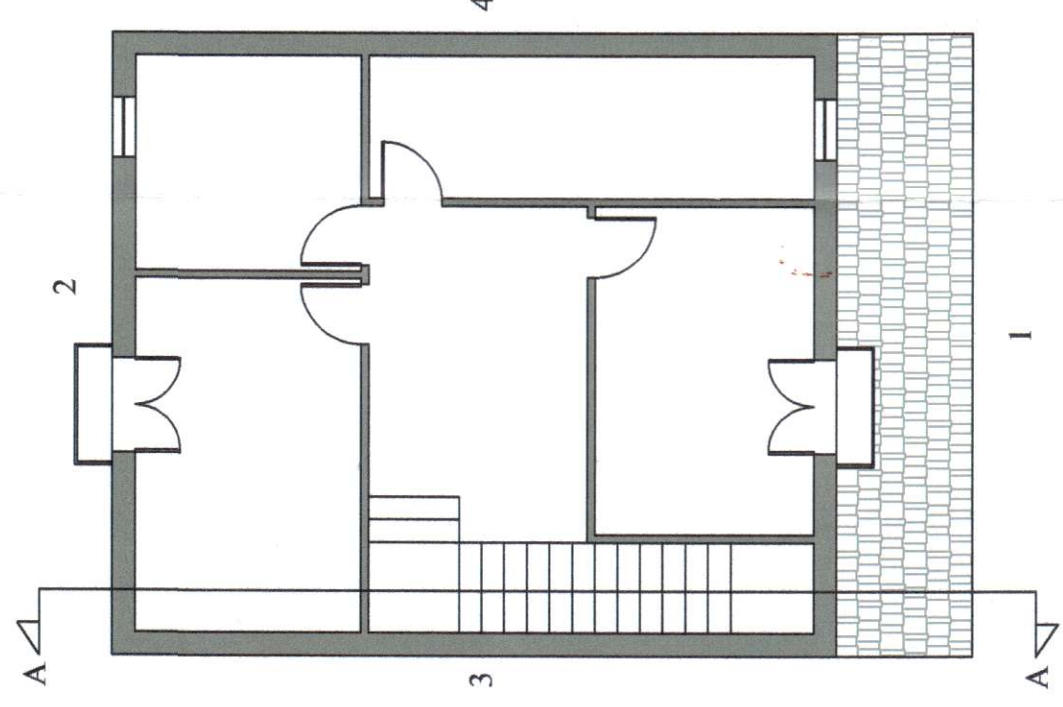
Ipotesi di accorpamento modulare da 2 a 4 elementi
scala 1:400



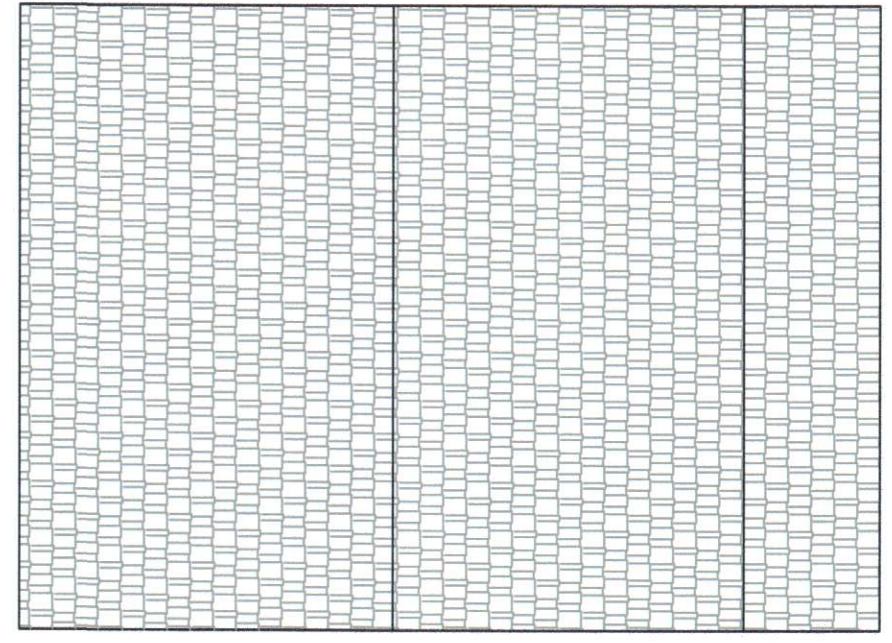
PIANTA PIANO TERRA



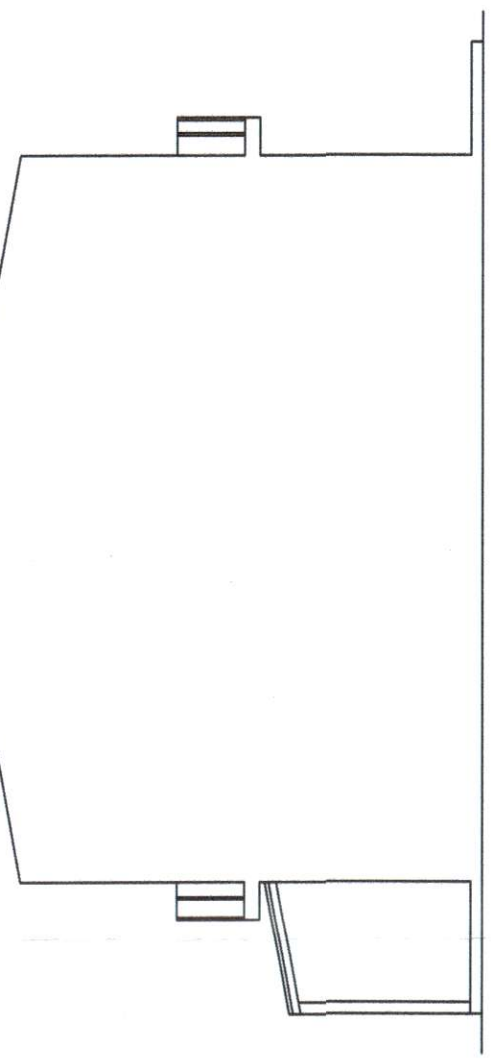
PIANTA PIANO PRIMO



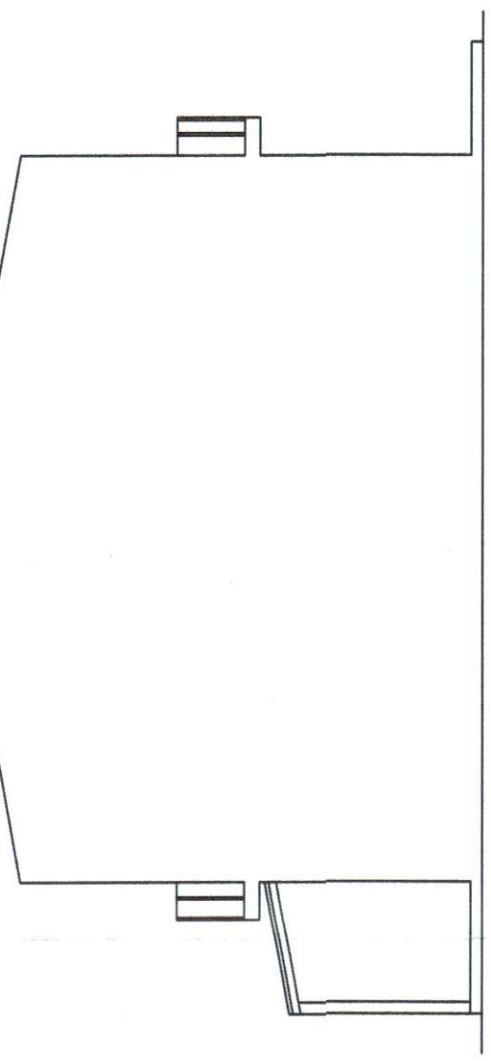
PIANTA COPERTURA



PROSPETTO 3



PROSPETTO 4



SEZIONE A-A

