

COMUNE DI SANT'ANNA ARRESI

Titolo progetto

Piano di recupero

(Riqualificazione Edilizio-Urbanistica)

Località "PANIESU"

Tavola

n. Tavola

T08 0

Tipologie edilizie

Scala

1:500

Data

Dicembre 2010

I Committenti

Cui Ovidio

Manca Gioconda

Manca Stefanina

Mascia Giacomo

Collaboratori

Dott. Ing. J. Fabio Zuddas

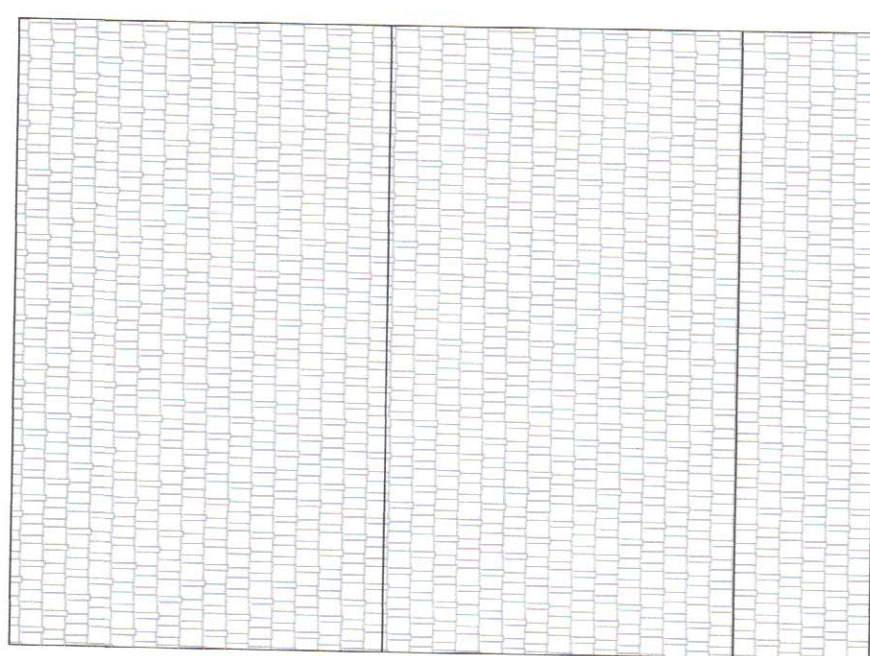
Il Progettista

Dott. Ing. J. Marco Milla

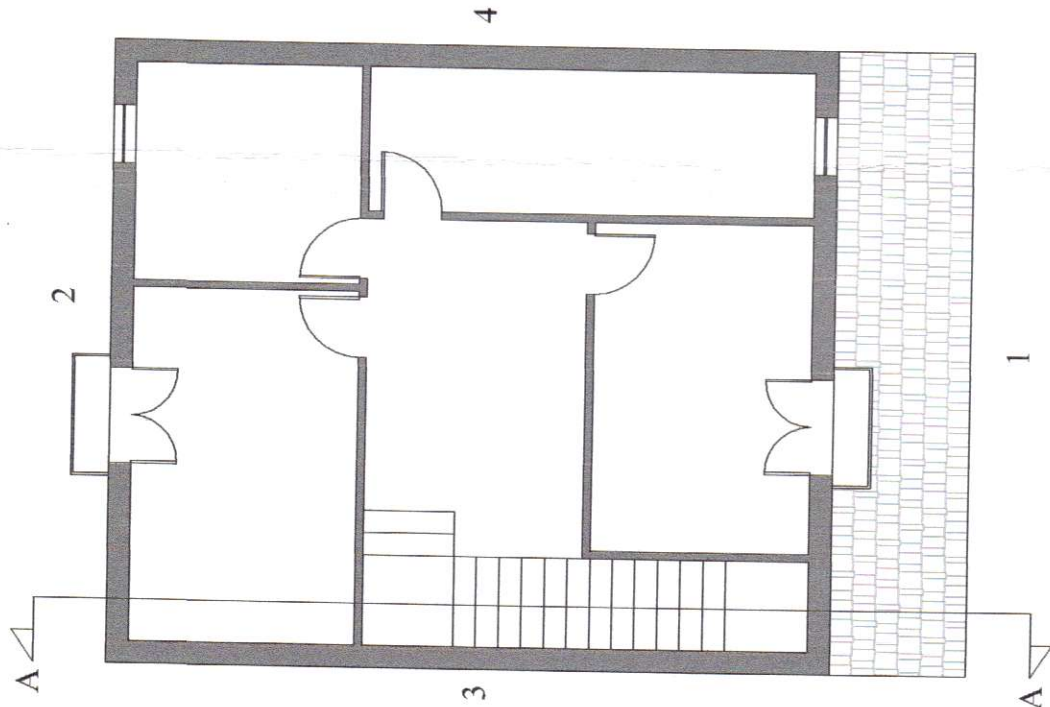


edificio tipo da utilizzare come riferimento di base per la progettazione
scala 1:100

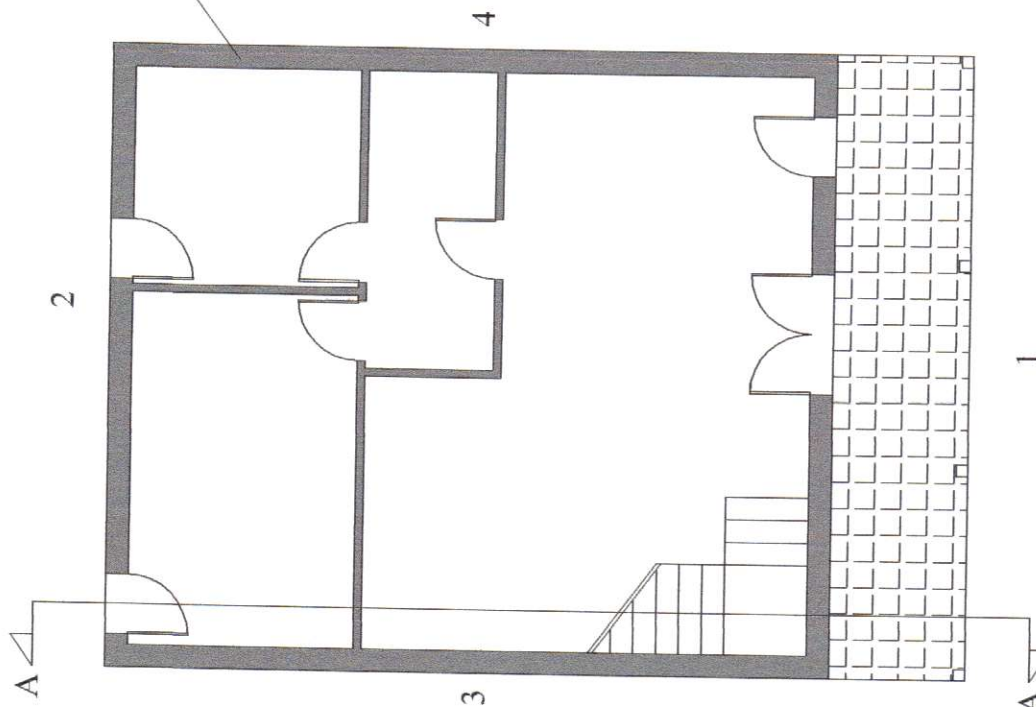
PIANTA COPERTURA



PIANTA PIANO PRIMO

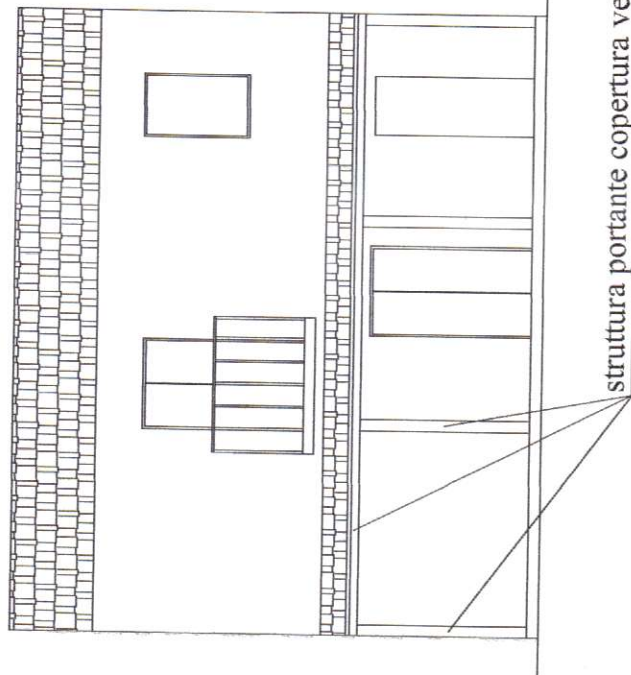


PIANTA PIANO TERRA



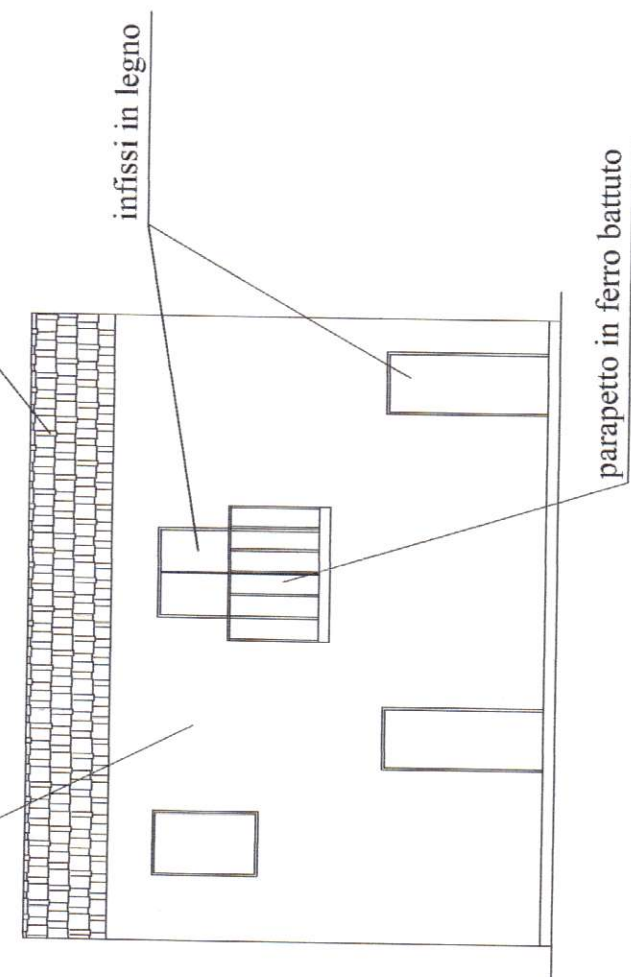
struttura portante in muratura

PROSPETTO 1



intonaco in malta di calce

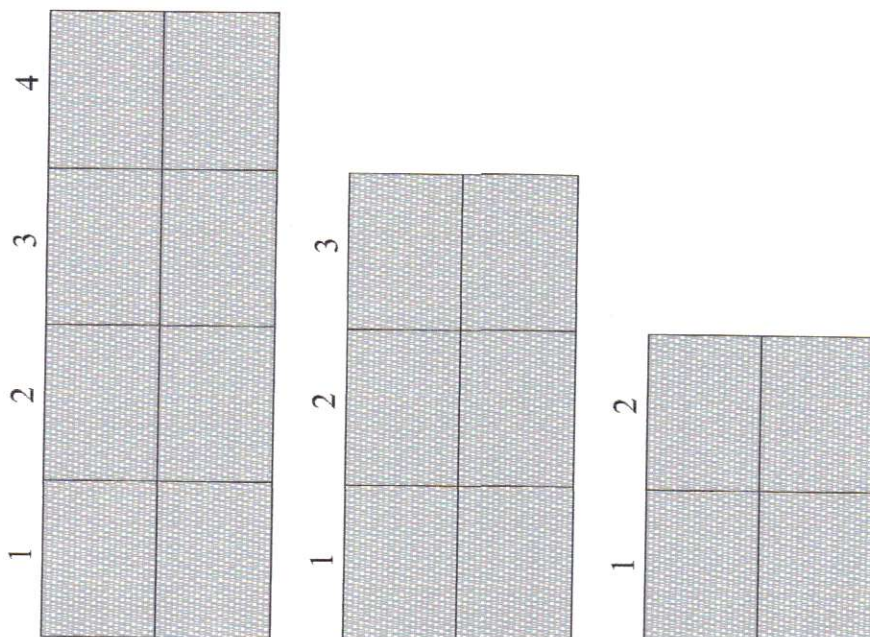
PROSPETTO 2



struttura portante copertura veranda in legno

parapetto in ferro battuto

Ipotesi di accorpamento modulare da 2 a 4 elementi
scala 1:400



SEZIONE A-A

PROSPETTO 4

PROSPETTO 3

