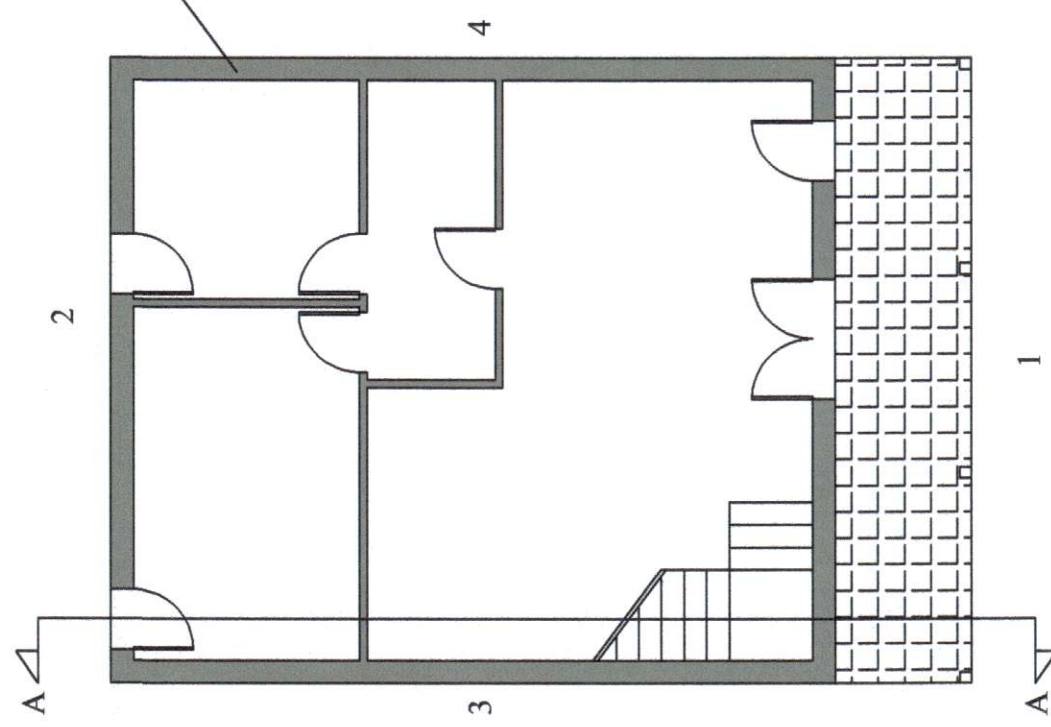




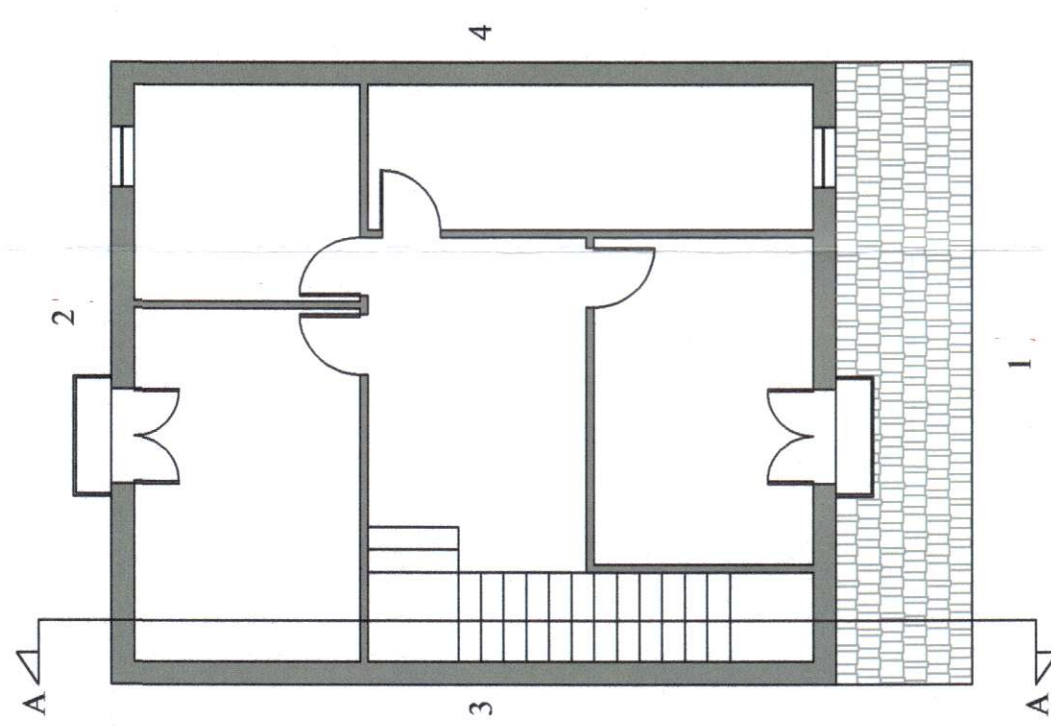
COMUNE DI SANT'ANNA ARRESI

edificio tipo da utilizzare come riferimento di base per la progettazione
scala 1:100

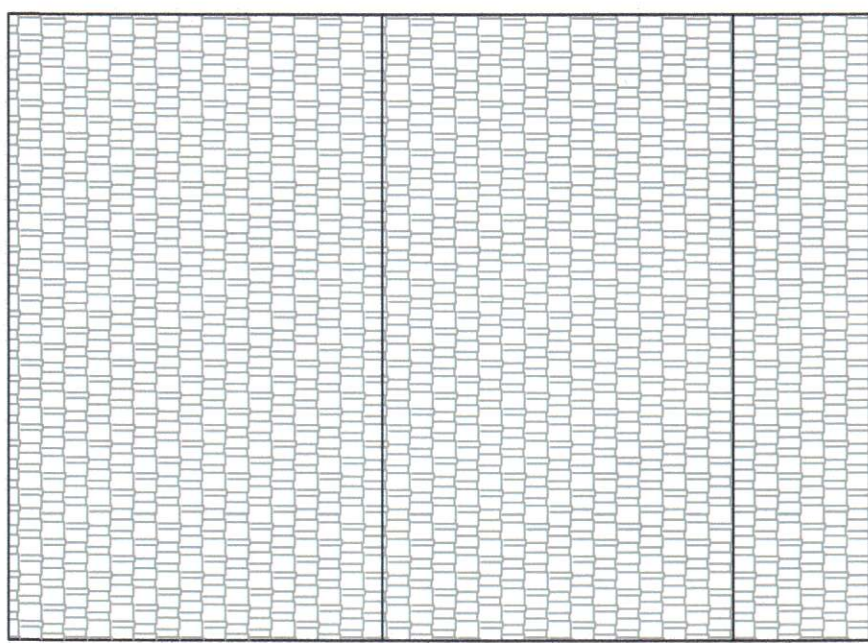
PIANTA PIANO TERRA



PIANTA PIANO PRIMO

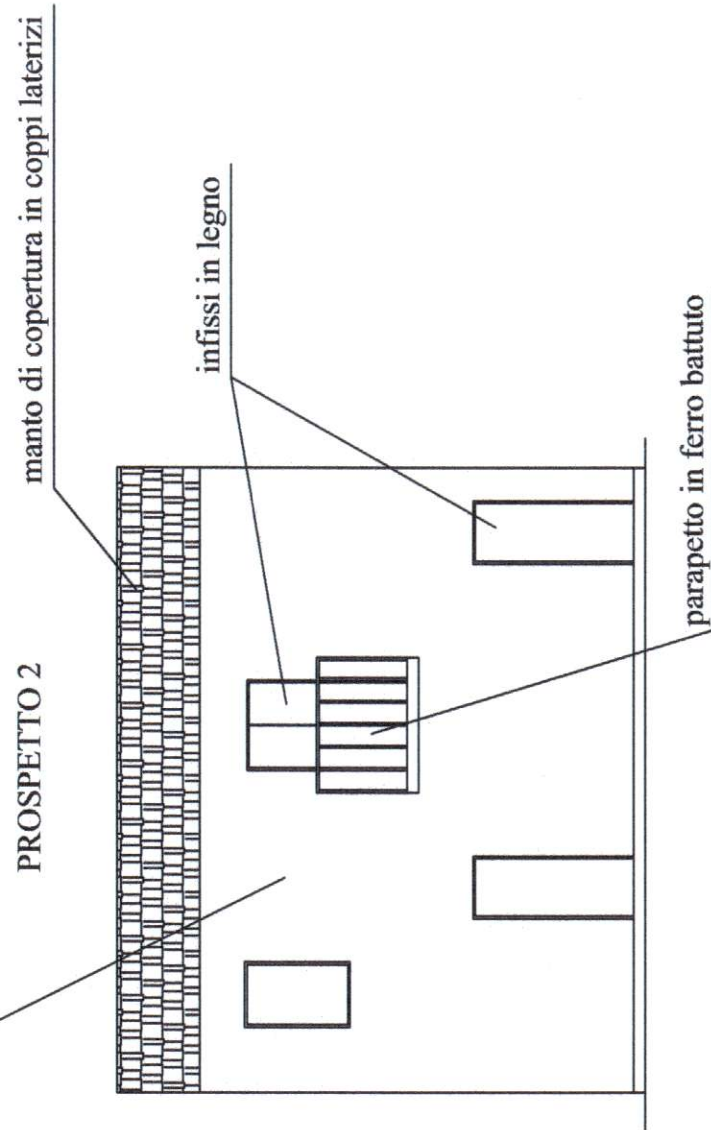


PIANTA COPERTURA



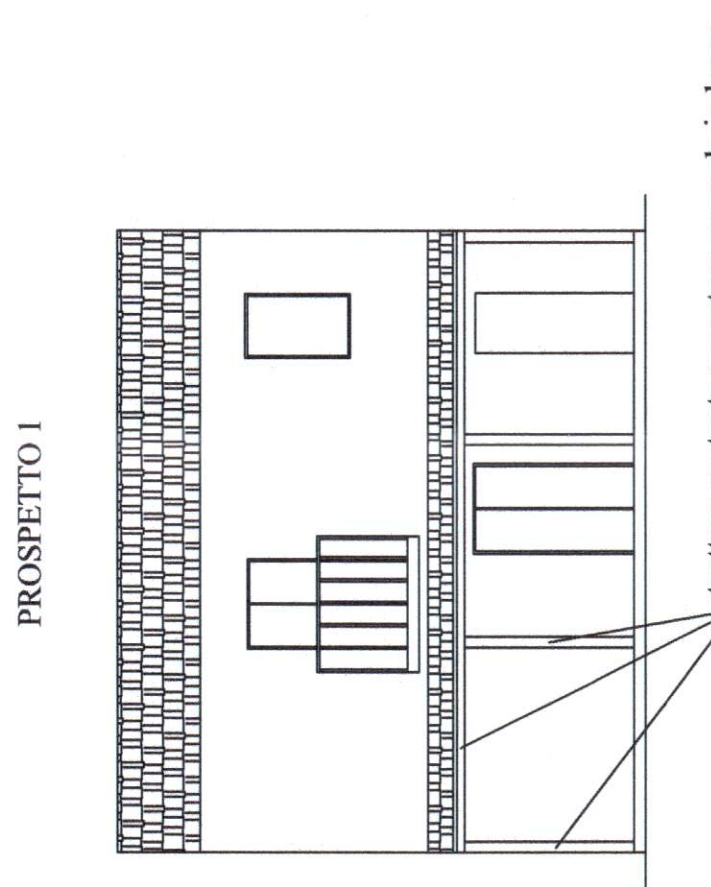
intonaco in malta di calce

PROSPETTO 2



struttura portante in muratura

PROSPETTO 1



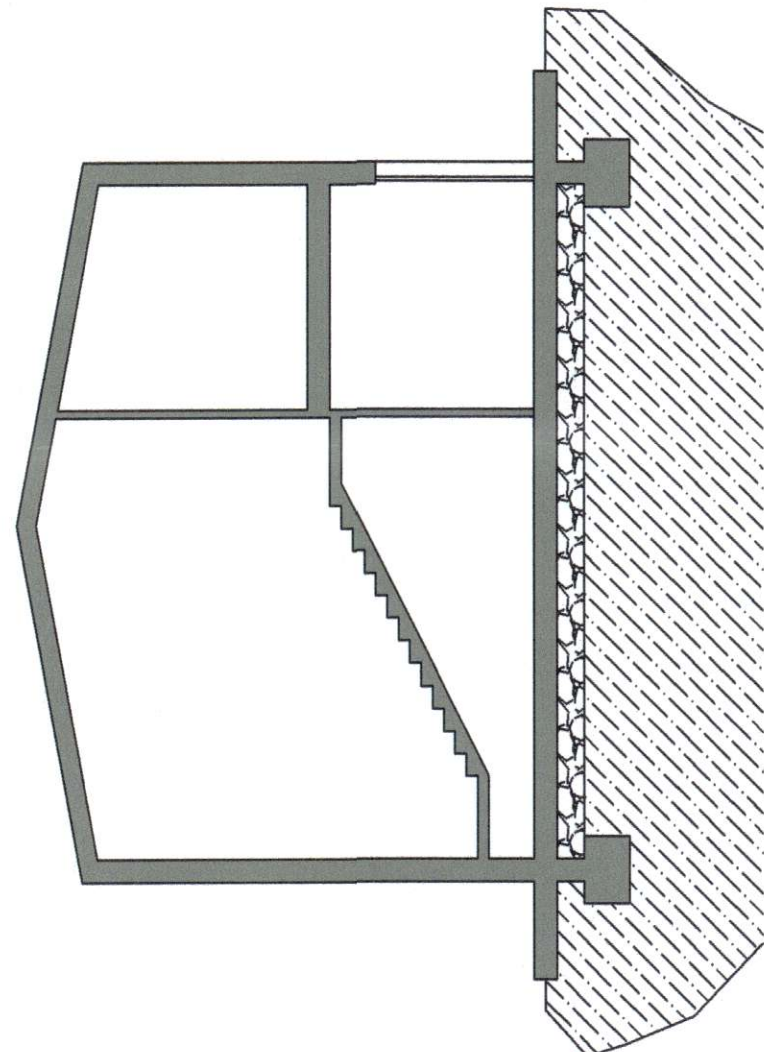
PROSPETTO 3



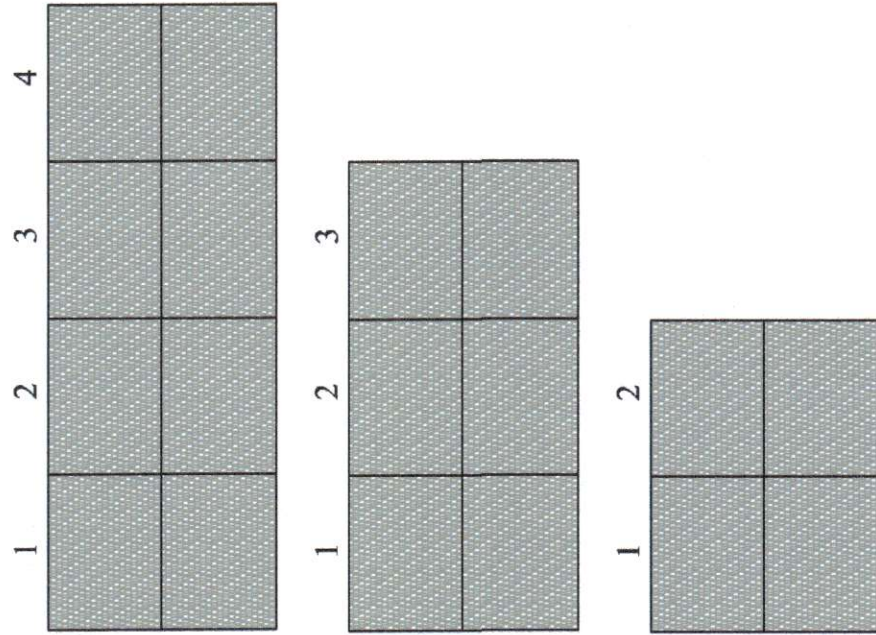
PROSPETTO 4



SEZIONE A-A



Ipotesi di accorpamento modulare da 2 a 4 elementi
scala 1:400



Titolo progetto

Piano di recupero (Riqualificazione Edilizio-Urbanistica) Località "SU CAMBUXIU"
Adeguamento alle osservazioni dell'ufficio tecnico del 04.10.2010 prot. n° 9412

Tavola

n. Tavola
T08

REV.

1

Tipologie edilizie

Scala

1:100
1:400

Data

Ottobre 2010

I Committenti

Sig. Mauro Cogotti

Il Progettista

Studio Mura S.r.l.

Direttore Tecnico: Dott. Ing. Fernando Mura

Studio Mura

Società di Ingegneria s.r.l.

via San Tommaso d'Aquino, 18

09134 Cagliari

Partita IVA 03015710928

Collaboratori

Dott. Geol. Roberta Maria Sanna

Dott. Ing. J. Marco Mura

Dott. Ing. J. Fabio Zuddas